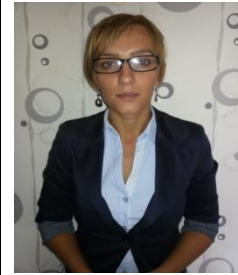


## Georgeta BRATU

19 Youri Gagarine  
18390 SAINT GERMAIN DU PUY  
TEL : 0753460074  
Véhicule, Permis de conduire B  
georgi\_balea@yahoo.com



### SPECIALISTE INGENIERIE ENVIRONNEMENT ET GESTION DE PROJET

Arrivée en Terre inconnue du Berry, je souhaite apporter mon dynamisme et ma motivation dans votre environnement professionnel afin de mettre à votre disposition et de développer mes compétences acquises durant mon cursus en Roumanie.

#### COMPETENCES

- Norme qualité, concevoir et coordonner le projet de fabrication ; Gestion de projet et travail en équipe
- Capacité d'analyse
- Gérer un projet avec l'approche de management de projet (analyse environnementale et sanitaire, plans d'actions, respect des délais et des coûts, reporting, actions correctives, audit)
- Connaissances techniques et scientifiques en matière de sécurité, d'hygiène et d'environnement

#### QUALITES

- Autonomie, prise de responsabilités
- Discipline, organisation
- Capacité d'adaptation
- Motivation, implication

#### FORMATIONS PROFESSIONNELLES

2014 (3 mois)	<ul style="list-style-type: none"><li>▪ <b>Formation commerciale</b> Entreprise d'entraînement Pédagogique Alpha – Bourges<ul style="list-style-type: none"><li>- Négociation commerciale téléphonique</li><li>- Gestion et suivi des dossiers clients</li><li>- Organisation d'un salon inter-EEP</li></ul></li></ul>
2011 - 2013	<ul style="list-style-type: none"><li>▪ <b>Ingénieur en ingénierie et management</b> Université des Mines de Petroșani – Roumanie <u>Équivalence française du grade de Master validée</u><ul style="list-style-type: none"><li>- <u>Mention TB</u> : évaluation des coûts/bénéfices de la construction d'une route<ul style="list-style-type: none"><li>➢ Analyse financière et économique</li><li>➢ Gestion de projet (planification, risques...)</li></ul></li></ul></li></ul>
2007 - 2011	<ul style="list-style-type: none"><li>▪ <b>Licence en ingénierie et protection de l'environnement en industrie</b> Université des Mines de Petroșani - Roumanie <u>Équivalence française du grade de Licence validée</u><ul style="list-style-type: none"><li>- <u>Mention TB</u> : gestion de la station d'épuration des eaux de la mine de Petrila<ul style="list-style-type: none"><li>➢ Analyse qualité</li><li>➢ Définition d'une politique de qualité</li></ul></li><li>- <u>3<sup>ème</sup> au concours national</u> (symposium) pour l'Etude de la gestion et du traitement des déchets de fractionnement du charbon en étangs<ul style="list-style-type: none"><li>➢ Politique qualité/sécurité/environnement</li><li>➢ Utilisation des normes ISO</li><li>➢ Analyse environnementale</li><li>➢ Gestion des produits chimiques et des déchets</li></ul></li></ul></li></ul>

#### EXPERIENCES PROFESIONNELLES

2015-2019 -Restauration BOURGES  
2014 - Hôtellerie BOURGES  
2011 - MINA PETRILA – stage d'études en laboratoire universitaire  
2008-2010-Restauration ROUMANIE (job étudiant)

#### LANGUES ET BUREAUTIQUE

<b>Langues</b>	<ul style="list-style-type: none"><li>▪ Français : courant</li><li>▪ Anglais : scolaire</li></ul>	<ul style="list-style-type: none"><li>▪ Roumain : maternel</li><li>▪ Espagnol : courant</li></ul>
<b>Bureautique</b>	<ul style="list-style-type: none"><li>▪ Word, Excel, Power Point, Ciel Gestation Commercial, Outlook, AutoCAD</li></ul>	

#### ENGAGEMENTS ASSOCIATIF ET CENTRE D'INTERETS

Depuis 2014	<ul style="list-style-type: none"><li>▪ <b>Bourges XV (club de rugby)</b> -Bénévole</li></ul>
2007 - 2011	<ul style="list-style-type: none"><li>▪ <b>Bureau de l'association des étudiants-</b> Organisation de manifestation</li></ul>